

翅展 45mm。头部与胸部褐色杂黑色及少许白色，颈板中部有一黑褐线，端部微白；前翅褐色杂少许白色，并布有黑细点，基线与内线均双线黑色，线间灰色，波浪形，剑纹小，黑边，环纹黑边，内有白环，肾纹色似环纹，中线黑色，模糊，外线双线黑色，细锯齿形，外侧衬灰色，在翅脉上有白点，亚端线褐白色，内侧有一列小黑纹，在 3、4 脉处外突呈齿形；后翅褐白色，端区黑褐色，隐约可见外线与亚端线；腹部褐灰色。

分布 内蒙古、新疆；中亚地区，亚洲西部，欧洲。

亚秀夜蛾 *Apamea askoldis* (Oberthür) (图版 XXXI-4)

Apamea askoldis Oberthür, 1880, Et. ent. 5: 72, pl. 3, fig. 13. (Askold)

Trachea askoldis: Draudt, 1934, in Seitz, Macrolep. World 3 Suppl. p. 169. —Chen, 1982, Icon. Het. Sin. 3: 257.

Leucapamea askoldis: Sugi, 1982, in Inoue et al., Moths Jap. 1: 742.

翅展 45mm。头部红棕色；胸部白色；前翅大部白色，前缘、中室及端区暗灰褐色，基线、内线均双线黑色波浪形，剑纹大，环纹浅褐色，肾纹外半白色，内半黑色，中线褐色，外线双线黑褐色锯齿形，亚端线白色，内侧一粗褐线，中褶，亚中褶各一暗褐斑，线外侧色暗；后翅浅褐色，可见外线；腹部褐色。

分布 黑龙江、新疆、湖北、福建、四川；日本，印度，俄罗斯。

秀夜蛾 *Apamea sordens* (Hufnagel) (图版 XXXI-5)

Phalaena sordens Hufnagel, 1766, Berl. Mag. 3 (3): 306. (德国)

Noctua basilinea [Denis et Schiffermüller], 1775, Schmett. Wien. p. 78.

Trachea basilinea: Hampson, 1908, Cat. Lep. Phal. Br. Mus. 7. 183.

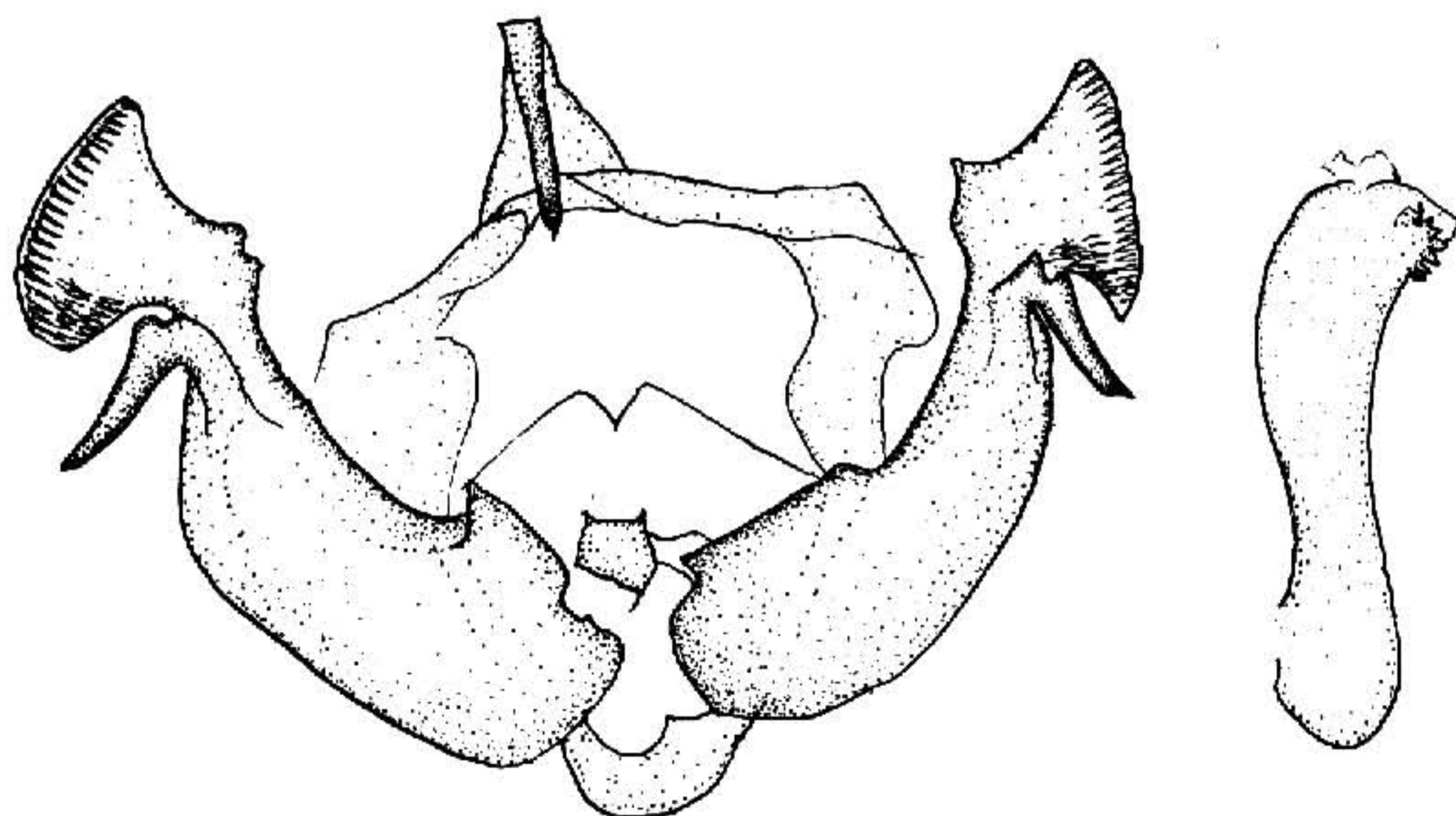


图 489 秀夜蛾 *Apamea sordens* (Hufnagel) ♂ 外生殖器